



EU- och Vinnova-projekt på K

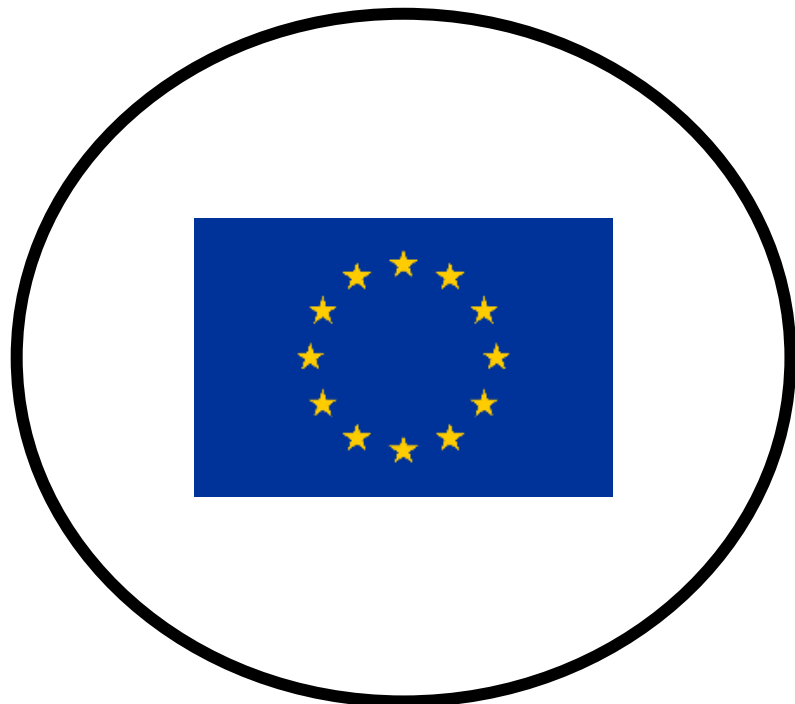




Forskningsfinansieringsstöd

Sektionschef Katarina Risbecker

Forskningsfinansieringsstöd 2024



EU-kontor /Grants Office



Stöd budget och rapportering
Karolinska riktlinjer



Stöd kostnadsberäkningar kliniska studier
Stöd I avtalsförhandling



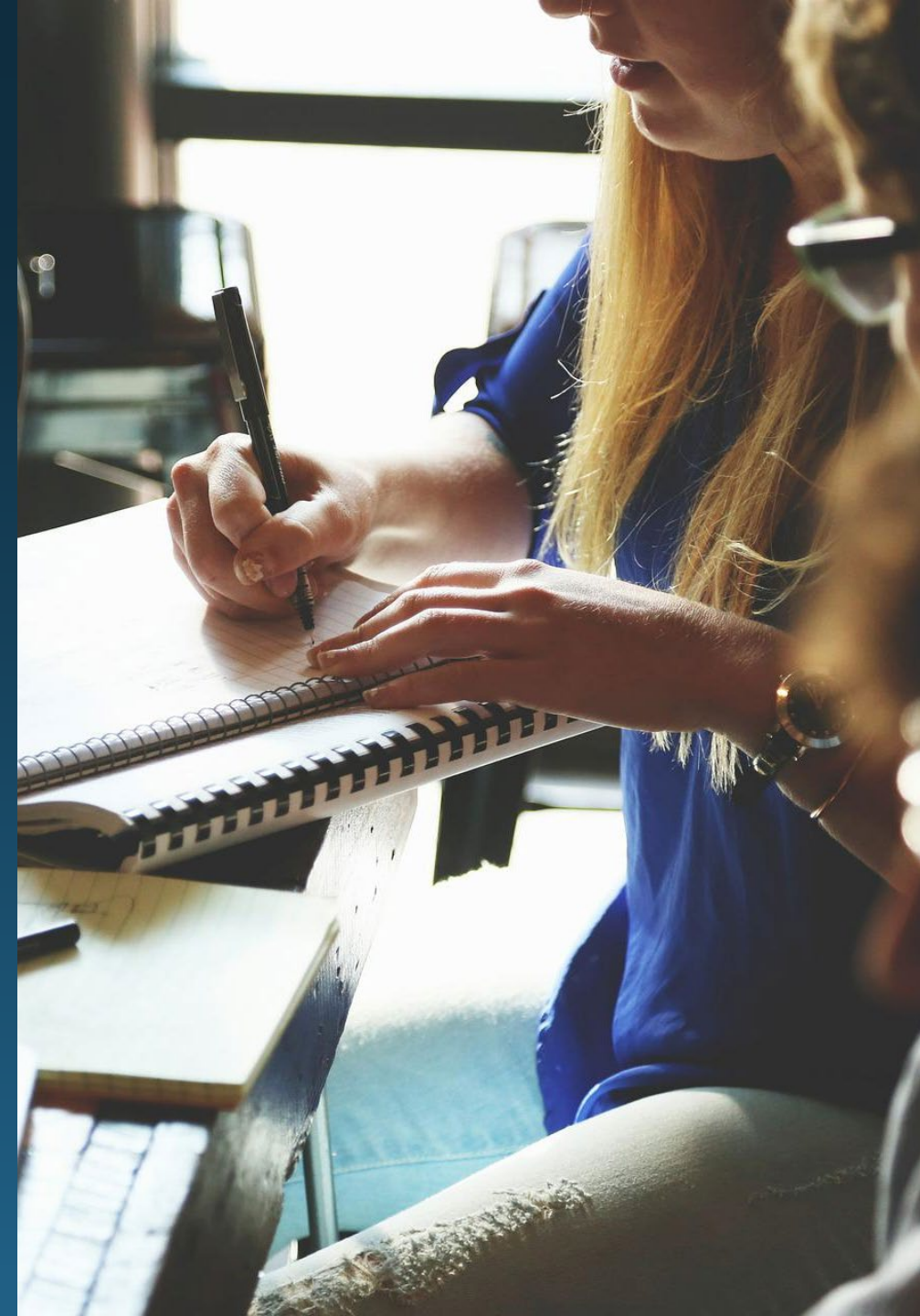
Forskningsprislista

- Timpriser
- SLV
- Moment I kliniska studier
- Självkostnad corefaciliteter

EU-kontoret / Grants Office

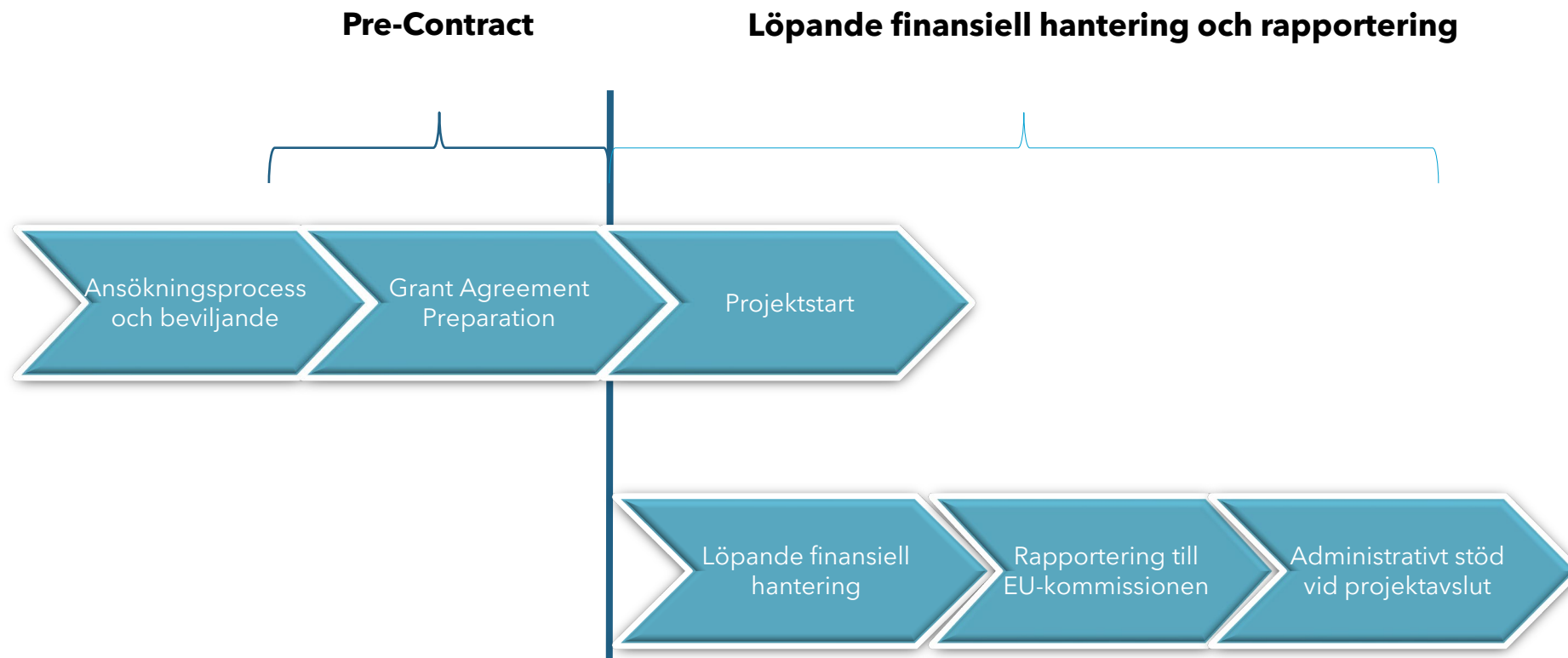
Uppdrag: Upprätthålla EU-kontor för att säkerställa regelefterlevnad

- Rådgivning och bollplank vid ansökan
 - Erfarenhet från 50-tal EU-projekt
 - Stöd i budgetfrågor
- Stöd vid beviljade av EU-medel
 - Signeringsprocess avtal
 - Riktlinjer för ansvar och stöd för beviljade projekt
 - Stöd och rådgivning, teknik att "förstå" EU-språk
- Finansiellt stöd med löpande hantering och rapportering
 - Personalkostnader - underlag, tidrapporter
 - Övriga kostnader, tex resor - underlag
 - Subcontracting - underlag och "best value for money"
 - OH - ersättning för indirekta kostnader



EU-kontoret / Grants Office fortsättning

EU-kontoret / Sektion forskningsstöd har i uppdrag att säkerställa regelefterlevnad och ge stöd till forskare på Karolinska universitetssjukhuset som blir beviljade EU-medel. EU-kommissionen kräver att organisation och projektledare följer EU-kommissionens regelverk för att få behålla beviljade medel. Vi finns som stöd för att underlätta för er forskare och säkerställa att vi följer rätt regelverk.



EU-kontoret / Grants Office

Uppdrag: Upprätthålla EU-kontor för att säkerställa regelefterlevnad

- Rådgivning och bollplank vid ansökan
 - Erfarenhet från 50-tal EU-projekt
 - Stöd i budgetfrågor
- Stöd vid beviljade av EU-medel
 - Signeringsprocess avtal
 - Riktlinjer för ansvar och stöd för beviljade projekt
 - Stöd och rådgivning, teknik att "förstå" EU-språk
- Finansiellt stöd med löpande hantering och rapportering
 - Personalkostnader - underlag, tidrapporter
 - Övriga kostnader, tex resor - underlag
 - Subcontracting - underlag och "best value for money"
 - OH - ersättning för indirekta kostnader



Forskningsfinansieringsstöd

- Upprätthålla EU-kontor för att säkerställa regel efterlevnad
- Skapa riktlinjer för Karolinska
 - Anvisningar: Karolinska ansöker om 25% för indirekta kostnader från Vinnova, VR, Forte mm
 - Forskningsprislista: använd forskningsprislista för beräkning av kostnader i kliniska studier.
 - Självkostnadsprislista för corefaciliteter
- Förenkla processer
 - Tillämpningsanvisningar för att enkelt kunna applicera arbets- och delegationsordning på forskningsprojekt
 - Karolinska gemensamma schabloniserade (löne)kostnader vid budgetering av forskningsprojekt
- Upprätthålla forskningsprislista inklusive årlig uppdatering



Att söka medel – information och stöd från Vinnova

Finansiering ges inom olika program

Horisont Europa har tre huvudinriktningar (så kallade pelare) inom vilka projekt kan få finansiering. Det finns också andra fokusområden som inte ryms inom de tre huvudinriktningarna.



INFORMATION

Vetenskaplig spetskompetens



INFORMATION

Globala utmaningar och europeisk industriell konkurrenskraft



INFORMATION

Innovativa Europa

Hjälp och stöd att ansöka

Det finns mycket hjälp att få om ni har frågor eller behöver hjälp. Våra kontaktpersoner svarar gärna på frågor och hjälper er med att förbereda er ansökan.

Stöd till er ansökan

Vi erbjuder finansiering för att ni ska kunna göra ett bättre projektupplägg i er ansökan till Horisont Europa.

[Planeringsbidrag inför internationell ansökan 2024](#)

Kluster 1: Hälsa

Nadine Schweizer

Nationell kontaktperson på Vinnova

nadine.schweizer@vinnova.se

+46 8 473 30 99

Planeringsbidrag inför internationell ansökan 2024

🔔 Stänger den 26 november 2024 kl 14:00

Erbjudandet riktar sig till aktörer som vill förbättra sina projektansökningar och möjligheter till finansiering. Erbjudandet gäller för internationella utlysningar inom något av följande områden; Hållbar industri, Hållbara samhällen, Hållbar precisionshälsa, Hållbara matsystem och Hållbar mobilitet

Kluster 1: Hälsa

Kluster "Hälsa" arbetar för att bättre förstå och hantera hälsa och sjukdomar, inklusive gränsöverskridande hälsorisker och smittor, för att leverera en integrerad, personcentrerad och jämlik hälsa och vård i hela Europa. Här eftersträvas en hållbar digital transformation av europeiska hälso- och sjukvårdssystem med gränsöverskridande, säker och etisk datahantering samt pålitliga försörjningskedjor. I klustrets målsättning ingår att upprätthålla en innovativ, hållbar och global konkurrenskraftig hälsoindustri.

Att söka EU-medel - Riktlinjer Karolinska Universitetssjukhuset

Ansöka som Koordinator, Partner eller "Affiliated entity"?

Enligt Karolinskas riktlinjer så ansöker forskare som fullvärdig partner (Beneficiary)

- Underlättar administration
- Tydligt vad gäller ansvar och roller
- Äger ekonomi

Riskfaktorer

Ett EU-projekt omfattar många parter och mycket administrativt arbete.

- Projektledning
- Engagemang
- Medfinansiering
- Tidrapportering

Sjukhusdirektören ska godkänna EU-projekt

Enligt Karolinskas riktlinjer så är det Sjukhusdirektören som slutgiltigt godkänner att ett EU-projekt accepteras.

- Projektledare / projektansvarig
- Verksamhetschef
- Tema/funktionschef
- Sjukhusdirektör

Sjukhusövergripande stöd

Karolinska Universitetssjukhuset står bakom beviljade projekt

- Stöd med finansiell hantering och rapportering
- Juridiskt stöd inför avtalssignering
- Stöd för att resurs sätta vid behov av nyrekrytering

Vinnova medel – Riktlinjer Karolinska Universitetssjukhuset

Anvisningar för ansökan till Vinnova

Karolinska riktlinjer är framtagna för att förenkla och säkerställa att Karolinskas regler och Vinnovas anvisningar är kompatibla.

Ansök om 25% i indirekta kostnader

Karolinska Universitetssjukhuset ansöker alltid om 25% för indirekta kostnader

Signeringsprocess vid beviljande

Enligt Karolinskas riktlinjer så är det arbets- och delegationsordning som gäller vid signering av Vinnova projekt

Sjukhusövergripande stöd

Stöd vid löpande hantering och rapportering
Stöd med revision för större projekt

Forskningsfinansieringsstöd

Välkommen att kontakta oss

Finansiella EU-handläggare

Ayan Abdi – ayan.abdi@regionstockholm.se

Annika Bossius – annika.bossius@regionstockholm.se

Björn Sjölander – bjorn.sjolander@regionstockholm.se

Projektledare

Emma Mellgren – emma.mellgren@regionstockholm.se

Sektionschef

Katarina Risbecker – katarina.risbecker@regionstockholm.se

